

SYKETEC

TUOTTEET





JOBO ST75B MultiGrip™

JOBO ST75

Syöttönopeus	0,5-1,5 m/s
Sykkeen pituus	75 cm
Liikkuvia teriä	3 kpl/st
Öljyntarve	40-60 l/min
Käyttöpaine	160-190 bar
Paino, sis. öljyn	245 kg
Laippa 14in, .404	1,6 mm

INTEGROITU OHJAUSYKSIKKÖ

Ohjausyksikkö on saatavilla täydellisenä, integroituna yksikkönä joka sisältää:

- Kuormaimen ohjaukset, valittavalla suorituskyvyllä
- Harvesterin kaikki käyttökytkimet
- Ohjain näyttöpaneelilla

Ohjausyksikkö on asennettavissa helposti useimpiin traktoreihin joissa kuormainta ei ole asennettuna.



Täydellinen ohjausyksikkö kuormaimelle ja harvesterille

NÄYTTÖ

Näyttössä puulaji valitaan näppäimillä (F1 - F4) ja pituus nuolinäppäimillä.

Valitun- ja mitatun pituuden lisäksi näytetään katkaisujen lukumäärä ja kokonaisajoaika.



Näyttö, Siemens LOGO TDE

OHJAIMET

Ohjaimet voidaan sijoittaa monella eri tavalla. Harvesterin ohjain oikealla/ vasemmalla näppäimistöllä jossa 5-7 painiketta jokaisessa (EX versiossa voi olla 7 painiketta). Vakiona, konsoli kannattimiseen sopii useimpiin ohjauskahvoihin. Vaihtoehtoisesti voidaan mahdollisia peruskoneen vapaita toimintoja hyödyntää täysin tai osittain.



Ohjaimet kaivinkoneessa

YKSINKERTAINEN PITUUDEN MITTAUS

Pituuden mittaus perustuu induktiivisiin antureihin. Tunnistusalue on 5 cm joka antaa kokonais tarkkuudeksi $\pm 2,5 - 5$ cm. Oletuksena on kaksi esiohjelmoitua muutettavaa asetusta. Asetettua pituutta voi muuttaa ± 10 välein aina 6 m asti. Esivalinta aloittaa syötön ja pysähtyy täydessä pituudessa. Sahauksen aloituksen jälkeen voidaan antaa uusi käsky.

Vaihtoehtona on saatavilla pituusmittaus mittarullalla jonka tarkkuus +/- 2cm



Pituusmittauksen anturat

TEHOKAS KARSINTA

Puun karsinta on yksi syke syötön vahvuuksia. Karsintaterien profiili on suunniteltu siten, että se mahdollistaa puhtaan karsinnan halkaisijaltaan suuresta (25 cm) aina pieneen halkaisijaan (2 cm) asti. Jotta vältetään syvät viillot puun runkoon, terät on nostettu 1,5 mm rungosta. Kelluva yläterä seuraa rungon muotoja.

JOB0 harvesterissa puun runko vedetään karsintaterien läpi.



Karsinta

LIKKUVAT KARSINTATERÄT

Kaikki kolme karsintaterää ovat liikkuvia. Pääterät (2 kpl) pitävät puun rungon paikallaan vakiopaineella. Painetta voidaan tarvittaessa säätää vaatimusten mukaisesti.

Yläterä on tehty liikkuvaksi mahdollistaen puun rungon muodon seuraamisen. Se painetaan runkoa vasten jousivoimalla.



Karsintaterät (toimitetaan teipattuna)

SAHAN OHJAUS

Sahan toiminta on hyvin kehitettyä. Laipan syöttönopeudelle on säätöventtiilit, (ei paineen-syöttö) ja myös laipanpaluupaineelle. Sopiva paluujölyn paine vähentää terälaipan ja ketjun kulumista.



Paluupaineen säätö

OHISAHUKSEN ESTIN

Sahatoiminta on varustettu sisäänrakennetulla, säädettävällä rajoittimella. Rajoitin toimii niin, että laippa menee ulos ainoastaan niin pitkälle kun rungon läpisahaus edellyttää.

Tärkeä toiminto harvennuksessa estämässä kiveen tai lähellä olevaan puuhun sahaamista.



Läpisahauksen rajoitus

TAITTORUNKO

Venttiilipöydän sijoittaminen taittorunkoon on yksi JOBØn erikoisuuksista.

Taittorungon käyttö tähän mahdollistaa kevyemmän rakenteen ja sen paremman tasapainon. Lisäksi, sijainti on erinomainen kun harvesteri täytyy saada tiheästi kasvavien puun runkojen väliin.

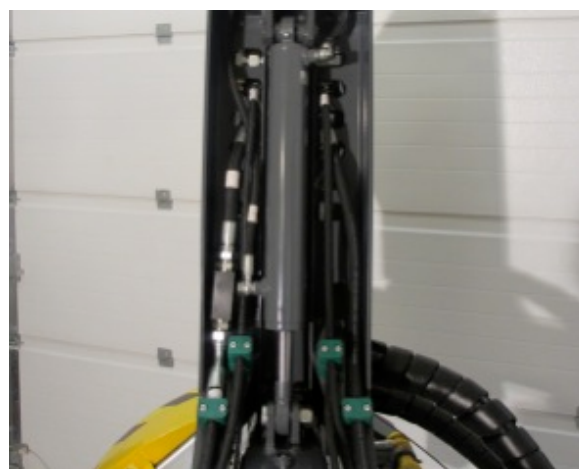


Venttiilipöytä suojakupussa

TEHOKAS KAATO

Kaatosylinteri (tiltti) on mitoitettu tehokkaaksi, sillä onnistuu pystyssä olevan katkaistun puun nosto jopa 10 cm. Sen geometria on suunniteltu mahdollisimman tasaisen kaatoliikkeen aikaansaamiseksi.

Traktoriin kytkennässä käytetään kouran auki/kiinni toiminto ja kaivinkoneissa asennetaan lisäventtiili kaadolle.



Kaatosylinteri kaatoasennossa

JOUKKOKÄSITTELY MultiGrip™

Bioenergian harvennuksessa ja käsittelyssä on yleensä kysymyksessä pienistä lehdoista pieniä puita, MultiGrip mahdollistaa useamman puun käsittelyn samanaikaisesti säästäten paljon kallista aikaa. MultiGrip:illä on toinen valinnainen ominaisuus jota voidaan käyttää suurempien runkojen käsittelyssä. Siinä MultiGrip koura toimii yhdessä tartuntojen kanssa pitämään painavan puun runko.



Joukkokäsittely karsinta MultiGrip:illä



VALTRA A92 ja JOBBO FP12 keulapumppu

JOBBO FP12

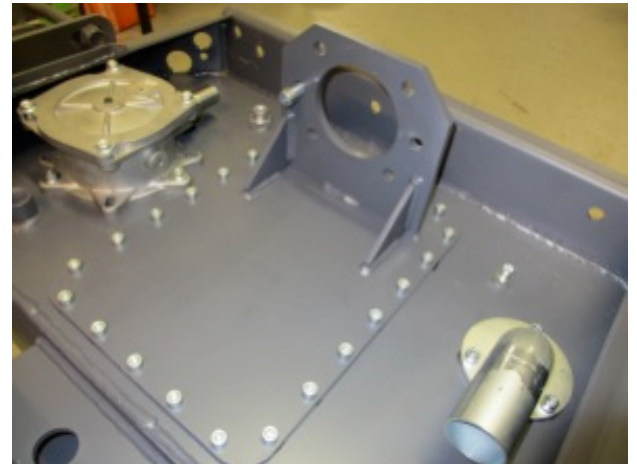
Tilavuus	120 ltr
Pumpun koko	46 / 65 cc
Kuormantunteva	LS
Kouranpidin	Optio
Paino, ilman öljyä	210 kg

VÄKEVÄ KEULATANKKI

Säiliö on valmistettu korkealuokkaisesta teräksestä ja se on mitoitettu kestäämään korkeita jännityksiä. Säiliöt hiekkapuhalletaan kokonaisuudessaan ja maalataan ulkopuolelta 2-komponenttisellä polyuretaanimaalilla.

Vakiovarustukseen sisältyy:

- kuormantunteva pumppu, käyttöakseli ja kytkimet
- suuri paluusuodatin
- siivilä imuputkessa
- paineistettu täyttö ja huohotin
- LS-venttiili pumpun ohjaukseen



Miesluukku tankin huoltoa varten

YKSINKERTAINEN ASENNUS

Säiliö kiinnitetään traktorin rungon etuosaan sivuttaistukien avulla. Pumpun ja akselin päässä on joustava kytkin, akselin toinen pää liitetään kampiakselin päähän välilaitan (traktori merkkikohtainen) ja joustavan kytkimen avulla.

Kouranpidin (optio) on asennettu tankin sivuille ja siinä on käännettävä jäähdytin suoja.



Sivutuet

KUORMANTUNTEVA PUMPPU

Kuormantunteva pumppu tarjoaa sulavan ja kaikkein taloudellisimman toiminnan. Ohjaus voi (kuten tässä) olla kuten vakiopaine säätöinen tai jos kuormaaja on varustettu LS (Load Sensing) toiminnolla voidaan ohjauksena käyttää LS.

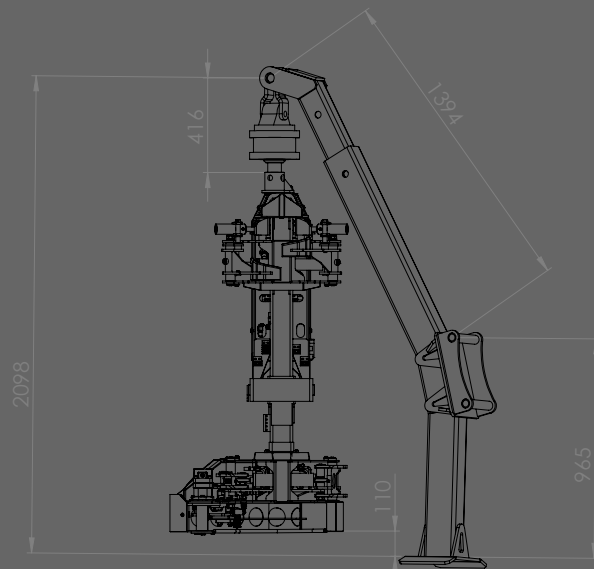
JOB0 ST75 harvesteri on kytketty molemmissa tapauksissa sähköiseen LS-venttiiliin.

Kuormaamattomana pumppu ylläpitää ainoastaan 20 bar ohjauspaineen mutta ei virtausta. Pumppu voidaan helposti rajoittaa 46 cc, jos esimerkiksi kuormaimen virtaus on rajoitettu 60 l/min.



Asennettu 65cc kuormantunteva pumppu

JOBØ LXS



PUOMINJATKE, MITTAKUVA

Mekaaninen jatke	60 cm
Hydraulinen jatke	75 cm
Pikakiinnike	S40 / S45
Paino S45, hydraulinen	105 kg
Paino kääntäjä	23 kg
Paino S49, mekaaninen	75 kg

MEKAANINEN JATKE

Mekaaninen puomin jatke on tehty kahdesta 30 cm:n osasta ja varustettu lukituksella. Jatke on riittävä jotta harvesteri voidaan asentaa pystyasentoon.

Pikakiinnitys on standardi S40 tai S45. Jalka on riittävän vahva jotta se kestää pienimpien kaivinkoneiden heilahtelut ja tehty siten, että kannot tai irtokivet voidaan siirtää.



Mekaaninen puominjatke LXS40/45M

HYDRAULINEN JATKE

Hydraulisesti jatkettava puomin jatke on varustettu sisäpalkin sisään asennetulla hydraulisyylinterillä. Sisäpalkki on varustettu kestäväillä muovisilla liukupaloilla.

Saatavana joko S40 tai S45 pikakiinnikkeellä.

Sylinterin letkujen liitokset ovat hyvin suojattuja. Säätoventtiili ei sisälly toimitukseen mutta voidaan tilata erikseen tarvittaessa.



Hydraulinen puominjatke LXS40/45H



JOBBO PT50

Tankin volyymi	60 ltr
Paluusuodatin	25 µm
Virtaus, 1500rpm	60 l/min
Paineensäätö, maks.	250 bar
Liitännät	1/2 in
Paino	220 kg

PTO TANKKI

Säiliö on hitsattu 3mm levystä ja muotoiltu siten, että se sopii kuormaimen A-tuen alle. Se on varustettu kiinnityskorvakkeilla helpon asennuksen mahdollistamiseksi.

Säilön varusteet:

- paluusuodatin jopa 80 l/min virtaukselle, suodatuskyky 25 µm
- sisäänrakennettu imusiivilä joka voidaan tarvittaessa irrottaa ja puhdistaa
- täyttökorkki (0,35 bar ylipaine)
- mittalasi ja lämpömittari

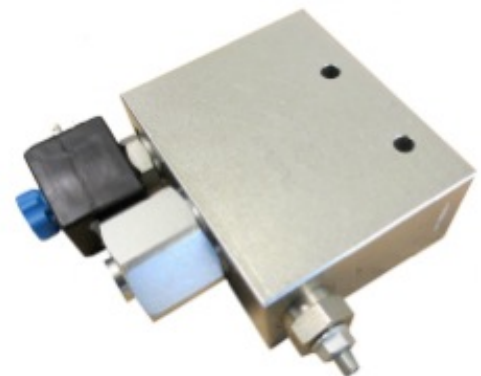


Tankki jossa vapaavirtausventtiili

ÖLJYN OHJAUS

Säiliö on varustettu sähköisellä vapaakiertoventtiilillä. Venttiiliä voidaan ohjata harvesterin ohjausjärjestelmästä, jos harvesteri ei tarvitse öljyä, se johdetaan suoraan säiliöön.

Venttiili on varustettu sisäisellä paineensäädöllä ja paluulinjalla.



Vapaavirtausventtiili

PTO PUMPPU

Pumppu ja vaihde on kokonaisuus joka kytketään suoraan voiman ulosottoon. Vaihteen välityssuhde on 3:1 mikä mahdollistaa, että traktoria voidaan ajaa mahdollisimman taloudellisella kierrosluvulla parhaan öljyn virtauksen aikaansaamiseksi.

Pumpun mukana toimitetaan:

- vaihteen asennuslaippa
- pumpun liittimet
- letkut säiliöön liittimiseen



Pumppu asennettuna vaihdelaatikkoon